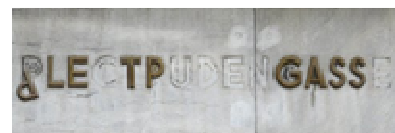
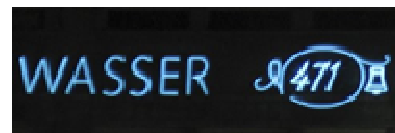
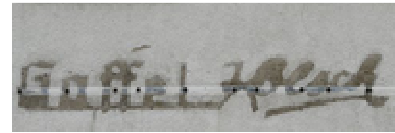


fehlstabenfunktion

Wo etwas fehlt, da war vorher mal was. Vielleicht etwas anderes. Oft fehlt ein einzelner Buchstabe, oder die Beschriftung wurde komplett entfernt. Zurück bleibt ein Schatten, eine Spur. Eine neue Beschriftung wird darüber angebracht. Ein Teil des Schildes ist abgebrochen. Erfüllt die Bezeichnung noch ihren Zweck und ihre Funktion?

Fehlstaben nennen die Dinge fehlstäblich beim Namen. Viele leben nur nachts. Manche tanzen aus der Reihe. Die meisten kehren nie zurück. Einige waren wohl nie vollständig. Fehlstaben sind sehr heimatverbunden. Sind alle Fehlstaben am Platz?



fehlstabenalarm



Manche Motive müssen schnell gesichert werden. Als Beweismaterial für eine Dokumentation? Gesucht wird nicht das Verlorene, sondern zurückbleibende Spuren, Gebrauchsspuren. Mutwillige Zerstörung? Vernachlässigung? Ein schöner Anblick.

fehlstabenbesetzung

Bitch



H-Ausfall



Fehlstäbchen



Befehlstaben



bekannt verzogen



Kunstfehler



fehlt unentschuldigt



Weg-Weiser



Abzahlen



Stromsparen



Doppelfehler








von a bis z



Mir fehlen die Staben. Mir fehlen die Worte.

Um sachdienliche Hinweise wird gebeten. andrea.schaefer@fehlstaben.de

formelle fehlstabentypologie

Fehltyp	Beispiel	Anzahl	Anteil
solitär		213	49%
total		125	29%
duplex		58	13%
fraktal		30	7%
intendiert		12	3%

